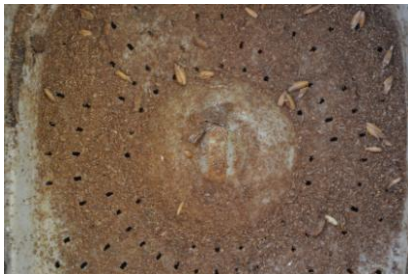


## ERDE durch effektiven kompost, mit effektiven mikroorganismen

„lass erde machen... was sie immer schon war, tat und ist:  
langfristig fruchtbarer mutterboden“

menschen helfen lediglich, den start zu erleichtern, das milieu zu bereiten.

voraussetzungen: 1 m<sup>2</sup> erdenboden oder grünfläche, etwas organischer abfall vom täglich geputzten gemüse, auch mit zitronen- oder eierschalen, 1 original bokashi-kübel, bokashi als starterstreu, zeit, freude :



bokashi in kübel einstreuen, schicht von ca 10 cm.  
gemüseabfall draufgeben



kübel füllen, mit steinplatte oder teller beschweren



nach ca. 2-3 wochen ruhezeit gärsaft ablaufen lassen.  
dient 1:10 verdünnt zu pflanzen-, acker- od. gartendüngung,  
in purem zustand zu abflussreinigung, unkrautverbrennung.



pflanzenreste aus dem kübel in schichten vergraben.  
transformiert innerhalb 3-4 wochen zu weicher, humusreicher,  
fruchtbarer erde.